

If Båtförsäkring



FÖRSÄKRINGSHANDLEDNING
GÄLLER FRÅN 1.1.2012

En åretrutförsäkring är en bekymmersfri lösning
– du kan vara ute på sjön när det passar dig.

if.fi
010 19 19 20



Anmäl skada på
adressen if.fi eller
ring 010 19 18 18.



IF BÅTFÖRSÄKRING

Fakta som är bra att känna till	3	Båtförsäkringens objekt	8
If Båtförsäkring som skydd för din båt	3	Båtförsäkringens ersättningar	9
Du kan själv välja försäkringsskyddets omfattning	3	Begränsningar	11
Båtförsäkringens skydd	5	Exempel på skadefall	12
Båtförsäkringens giltighetsområde	6	Säkerhetsföreskrifter	13
Försäkringspremie	6	Båtens ansvarsförsäkring	13
Självrisk, bonus och rabatter	6	Det lönar sig att samla sina försäkringar	15

BEHANDLING AV PERSON- UPPGIFTER

Vi behandlar de uppgifter som behövs för skötseln av våra kunders försäkringsärenden i enlighet med personuppgiftslagen och försäkringslagstiftningen. Uppgifterna skaffas från kunden själv, från de instanser som kunden har beviljat fullmakt och från offentliga register som förs av myndigheter samt kreditupplysningsregistret. Vi använder vårt kundregister även vid marknadsföring till våra kunder.

Vi överläter inte uppgifter till utomstående utan kundens samtycke, såvida inte överlåtet av uppgifterna grundar sig på bestämmelse i lag.

Denna försäkringshandledning är inte en fullständig redogörelse för If Båtförsäkring. Läs också försäkringsvillkoren och de allmänna avtalsvillkoren. Eventuella skador ersätts i enlighet med dem.

Fakta som är bra att känna till

EN FÖRSÄKRING ÄR ETT AVTAL

Försäkringen baserar sig på ett försäkringsavtal. När avtalet ingås väljer du själv olika alternativ för din försäkring. Utgående från dem bestäms försäkringsskyddets pris, omfattning, maximiersättning och självrisk.

Läs också alltid försäkringsbrevet och försäkringsvillkoren, eftersom dessa tillsammans ger en fullständig redogörelse för försäkringens innehåll.

FÖRSÄKRINGSBREV

Försäkringsbrevet är ett dokument, som du får av försäkringsbolaget efter att du tecknat försäkringen, i början av varje ny försäkringsperiod eller då du gör ändringar i försäkringen. I försäkringsbrevet redogörs för det centrala innehållet i försäkringsavtalet.

FÖRSÄKRINGSPERIOD OCH ÄNDRINGAR I AVTALET

Försäkringen gäller en avtalad försäkringsperiod i sänder. Om det sker förändringar i försäkringsobjektet, ska du meddela detta till försäkringsbolaget. Under de förutsättningar som nämns i villkoren kan försäkringsbolaget i början av en ny försäkringsperiod göra ändringar i avtalets innehåll eller premierna genom att meddela dig om detta. Sådana ändringar kan göras i försäkringen, förutsatt att de inte inverkar på det centrala innehållet i försäkringsskyddet. Om försäkringsbolaget gör större ändringar i din försäkring, behövs också ditt samtycke.

DIN FÖRSÄKRING KAN UPPHÖRA

- vid en på förhand avtalad tidpunkt, om du har tagit försäkringen för en viss tid
- när du säljer din båt; försäkringen är emellertid i kraft i 14 dygn till förmån för den nya ägaren, såvida denna inte har tecknat en ny försäkring
- när du skriftligen meddelar vårt bolag om detta
- om vi säger upp försäkringen (i de fall som nämns i villkoren).
- i slutet av försäkringsperioden, om premien inte har betalats. Eftersom ditt försäkringsskydd är i kraft till periodens slut är premien utsökningsgill.

If Båtförsäkring som skydd för din båt



Båtförsäkringen är en försäkring för din båt i händelse av motvindar i livet. Försäkringen är avsedd för motor- och segelbåtar i privat bruk.

Ifs behändiga båtförsäkring gäller året runt. Du kan röra dig till sjöss när det passar dig.

Båtförsäkringen ersätter plötsliga och oförutsedda skador som av en yttre orsak drabbar den försäkrade båten och sådan båtutrustning som behövs till sjöss.

Du kan själv välja försäkringsskyddets omfattning

Du bestämmer själv hur omfattande försäkringsskydd du önskar. Du kan välja mellan följande alternativ: Helkasko med bonusrätt, Helkasko utan bonusrätt och

Delkasko. Dessutom kan du utvidga skyddsnivån i Helkasko med de separata Maskinskade- och Mastskydden.

HELKASKO MED BONUSRÄTT

I de flesta fall lönar det sig att välja Helkasko som skydd för båten.

Den ger ett mycket omfattande försäkrings- skydd för din båt och innefattar bonusrätt.

Helkasko ersätter plötsliga och oförut- sedda direkta sakskador som drabbar den försäkrade båten till följd av en yttre orsak. Helkasko gäller då båten är till sjöss, förtöjd vid bryggan eller i vinterförvar samt vid torrsättning, sjösättning och transport.

HELKASKO UTAN BONUSRÄTT

Försäkringsskyddet är lika omfattande som i Helkasko med bonusrätt. Försäkringens årspremie är cirka 50 % förmånligare än grundpremien för Helkasko med bonus- rätt. På Helkasko utan bonusrätt beviljas ingen besiktning- eller sprinklerrabatt.

Minimisjälvrisken i Helkasko utan bonus- rätt är 250 euro.

DELKASKO

I Delkasko tar försäkringstagaren på eget ansvar grundstötningar, bottenkänningar och kollisioner samt skador till följd av storm under färd till sjöss. I Delkasko ingår ingen bonusrätt.

Skador som orsakats av storm (medelvind över 15 m/s) när båten är i hemmahamnen ersätts.

SKYDDSNIVÅER

Helkasko Med bonusrätt Utan bonusrätt	
Skydd i händelse av sjöskada	Delkasko
Stöld- och skade- görelseskydd	Stöld- och skade- görelseskydd
Brandskydd	Brandskydd
Transport- och förvaringskydd på land	Transport- och förvaringskydd på land
Ansvarsförsäkring	Ansvarsförsäkring
+	
Maskinskadeskydd	
Mastskydd	

MAXIMIERSÄTTNINGEN FÖR DIN BÅT

Maximiersättningen för din båt är båtens gängse pris all utrustning medräknad.

Om egendom förstörs eller skadas till ett högre belopp än den valda maximi- ersättningen, blir du själv tvungen att bekosta den överstigande delen. Du måste också själv se till att den ersättning som fastställts i avtalet är tillräcklig och meddela vårt bolag om nya anskaffningar. Det lönar sig inte att överförsäkra egendomen, efter- som egendomens gängse pris utgör högsta gräns för ersättningen.

Båtförsäkringens skydd

En skada ska vara plötslig och oförutsedd för att vara ersättningsgill.

Skydd	Innehåll
Skydd i händelse av sjöskada	Skyddet ersätter skador som inträffat till sjöss till följd av <ul style="list-style-type: none">– storm (medelvindhastigheten 15 m/s)– bottenkänningar, grundstötningar eller kollisioner– annan liknande yttre olyckshändelse.
Stöld- och skadegörelseskydd	Skyddet ersätter skada till följd av stöld, skadegörelse och inbrott.
Brandskydd	Skyddet ersätter skador till följd av <ul style="list-style-type: none">– eld som kommit lös, sot, gas eller rökgas– explosion– blixtnedslag.
Transport- och förvaringskydd	Skyddet ersätter skada som inträffar då båten sjösätts, torrsätts samt förvaras eller transporteras på land. Om båten är försäkrad med Delkasko, ersätter skyddet dessutom stormskador som inträffat i hemmahamnen (medelvindhastigheten 15 m/s).
Maskinskadeskydd	Skyddet ersätter bräckageskador som av inre orsaker orsakats huvudmotor samt dess kraftöverföring och propeller. Skyddet ersätter emellertid inte skador som orsakats till följd av försummelse av underhåll och inte heller skador som omfattas av gällande garanti. Maskinskadeskyddet kan tas för en högst 5 år gammal motor och skyddet gäller till utgången av den försäkringsperiod under vilken motorn fyller 10 år.
Mastskydd	Mastskyddet ersätter plötslig och oförutsedd skada på båtens mast och rigg till följd av annan än yttre orsak. Skyddet ersätter emellertid inte skador som orsakats i samband med seglingstävling och inte heller skador på kolfiberrigg. Mastskyddet kan tas för en högst 15 år gammal segelbåt eller motorseglare, vars maximiersättning är minst 15 000 euro. Skyddet gäller till utgången av den försäkringsperiod under vilken båten fyller 25 år.

Båtförsäkringens giltighetsområde

Båtförsäkringen gäller i Norden, på Östersjön och i dess vikar med undantag av Rysslands territorialvatten.

FÖRSÄKRINGEN GÄLLER INTE, NÄR

- båten används i förvärvssyfte (såvida detta inte avtalats separat och antecknats i försäkringsbrevet)
- motorbåten används för deltagande i hastighetstävling eller träning för sådan tävling.

Försäkringspremie

På Båtförsäkringens pris inverkar bland annat båtens maximiersättning, självrisk, båttypen och motorns effekt.

Helkaskoförsäkringen prissätts enligt årstid. Premien för Helkasko fördelas på årets olika månader enligt vidstående tabell. På sommaren är båten mer utsatt för risker och då är också premien högre. Användningen av båten under olika årstider har emellertid inte begränsats och behöver inte meddelas försäkringsbolaget.

Om du betalar premien i flera poster, är premieposterna emellertid lika stora i ditt If Avtal. När försäkringen avslutas, fastställs eventuell återbäring enligt vidstående månadstabell.

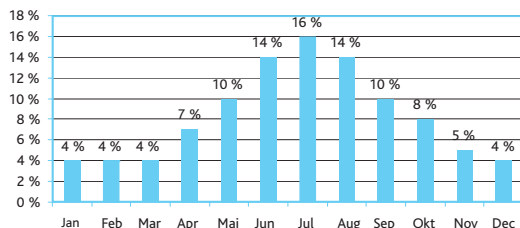
Börja använda miljövänliga och smidiga If eFaktura!

Läs mer på if.fi.

- Om den verkliga försäkringspremien, enligt de procenttal som anges i tabellen, är större än den premie som du betalat, debiterar vi denna skillnad efter att försäkringen avslutats.
- Om den försäkringspremie som du betalat har varit större än den verkliga premien, återbetalar vi denna skillnad till dig efter att försäkringen avslutats.

Premien för Delkasko är densamma året runt.

PROCENTUELL FÖRDELNING AV PREMIEN PÅ OLIKA MÅNADER



Självrisk, bonus och rabatter



Omsorgsfullhet reducerar skadorna, självrisk, sänker premierna. Självrisk utgör en väsentlig del av det personliga trygghetstänkandet.

Försäkringens självriskandel utgör det belopp i euro som dras av från ersättningen för en enskild skada. I många fall kan en stor självrisk vara ett ekonomiskt förnuftigt alternativ. Om flera självrisker ansluter sig till samma skada, avdras endast den största självrisk.

Självriskalternativen är bland annat

- 150 euro
- 250 euro
- 450 euro
- 850 euro
- 1 700 euro
- 2 500 euro
- 5 000 euro

SÄKERHETSANORDNINGAR

Självrisk avdras inte vid stöldskador, om båten är försedd med ett fungerande tjuv-larm, som installerats av en auktoriserad montör och som är avsett att användas i båt, eller om en utombordsmotor stjäls då den varit fäst med ett säkerhetslås som försäkringsbolaget godkänt.

TILLÄGGSSJÄLVRISKEN ÄR 25 % AV DET SKADEBELOPP SOM ERSÄTTS

- då skadan har drabbat rigg som tillverkats av kolfiber
- vid skador på segel och rigg som ersätts från Helkasko, då båten deltar i segeltävlingsevenemang.

BONUS 0–60 %

Varje skadefritt år sänker priset på Båtför-säkringens Helkasko med 10 %, samman-lagt ända upp till 60 %. På motsvarande sätt minskar varje ersatt skada bonusen med 20 %. Skador till följd av stöld eller skade-görelse, brandskador samt ansvarsskador medför inte bonusförlust. Bonusen är personlig och den kan överföras från en båt till en annan. En förutsättning för att bonusen ska stiga är att försäkringen varit i kraft utan avbrott under minst 10 månader (300 dygn).

BESIKTNINGSRABATT 20 %

På If Båtförsäkring beviljas en rabatt på 20 % för båtar som årligen besiktas enligt Segling och Båtsport i Finland rf:s eller Arbetarnas Idrottsförbunds bestämmelser i klass 1, 2 eller 3.

Om det i samband med en skada konstate-ras att en båt som beviljats besiktning-s-rabatt inte har besiktats, kan vi dra av en tilläggs-självrisk på 25 % från skadan.

Besiktningrabatt beviljas inte på Helkasko utan bonusrätt.

SPRINKLERRABATT 10 %

Ett fast monterat släckningssystem sänker premien för brandskyddet med 10 %.

Sprinklerrabatt beviljas inte på Helkasko utan bonusrätt.

POSITIONERINGSRABATT 30 %

Om båten är utrustad med en positioner-ingsanordning, med hjälp av vilken båten kan spåras, sjunker premien för stöld- och skadegörelseskyddet med 30 %.

SKADEHANTERING SOM DEN BORDE VARA

- Om olyckan är framme, logga in på
- If Foldern – vi tar upp ditt ärende till
- handläggning med en gång. I över hälften
- av fallen kan vi ge ersättningsbeslutet
- inom ett dygn. Du kan logga in på
- If Foldern med dina personliga bankkoder
- eller med ett mobilcertifikat på adressen
- if.fi.

Båtförsäkringens objekt

Med båt avses den helhet, till vilken förutom skrovet kan räknas huvudmotorer och/eller hjälpmotorer, riggen, seglen samt sådan båtutrustning och fast installerade elektroniska anordningar som behövs när båten används till sjöss.

Extra utrustning, såsom jolle (max. längd 3,6 meter och 6 hk) och räddningsflotte omfattas av försäkringen endast, om de anges i försäkringen.



I denna tabell ser du vad som ingår i Båtförsäkringen och vad som behöver försäkras separat.

	Ingår	Ingår inte	Ingår genom separat avtal
Båtens skrov	x		
Huvud- och hjälpmotorer	x		
Rigg och segel	x		
Jolle (max. längd 3,6 m och 6 hk)			x
Räddningsflotte			x
Oregistrerad förvaringstrailer			x
.....			
Fast installerad utrustning t.ex.			
– radar och navigationsinstrument	x		
– hemelektronik	x		
– värmeaggregat	x		
– kylskåp och spis	x		
.....			
Fiskeredskap och -utrustning		x	
Personlig egendom		x	
Bränsle och smörjmedel	x		
Anordningar som strider mot eller som installerats i strid med säkerhetsföreskrifter eller myndigheternas bestämmelser		x	
Specialmålningar		x	
Flytvästar	x		
Boj		x	
.....			

Båtförsäkringens ersättningar



Båtförsäkringen ersätter plötsliga och samtidigt oförutsedda direkta saksador till följd av en yttre orsak i enlighet med försäkringsavtalet, antingen enligt Helkaskos eller Delkaskos ersättningsområde.

För utbetalning av ersättning för skadan behöver vi följande uppgifter:

- vad, hur, var och när en skada inträffat
- för vilken skada ersättning söks.

ERSÄTTNINGSBELOPP

Ersättningsgrunden vid saksador är den förlust som skadan orsakat, varför använd egendom inte alltid ersätts till värdet av ny. Båten, del av båten eller båtens utrustning värderas till det gängse priset för till egenskaper och användbarhet motsvarande egendom.

Med gängse pris avses försäljningsvärdet för båten, båtdelen eller båtens utrustning före skadetidpunkten. Vid fastställandet av värdet beaktas deras individuella kondition och den allmänna marknadssituationen.

Det maximala ersättningsbeloppet som antecknats i försäkringsbrevet eller det pris som meddelats som premiegrund utgör inte bevis på gängse pris.

AVBROTT I RESA

Utöver direkta ersättningsbara saksador ersätts nödvändiga, extra kostnader för hemresa som orsakats passagerare i båten på grund av att båtresan avbrutits, sammanlagt högst 850 euro.

I försäkringen ingår inte avbrottsersättning för att båten inte kunnat användas.

ERSÄTTNINGAR OCH KVITTON

En båtskada ersätts i första hand genom reparation och i andra hand genom att skaffa motsvarande egendom i stället. I samband med reparation ersätts inte värdeminskning och inte heller särskilda ändrings- eller förbättringsarbeten som inte hänför sig till skadan. Det lönar sig att spara alla kvitton på anskaffningar och förbättringsarbeten i anslutning till båten.

Försäkringsbolaget är skyldigt att betala ut ersättning inom en månad från det att bolaget fått de uppgifter och utredningar som behövs för handläggningen av skadefallet.

Försäkringsersättning ska sökas från försäkringsbolaget inom ett år från det att den som söker ersättning fick kännedom om sin möjlighet att få ersättning. Försäkringsbolaget ska också beredas tillfälle att inspektera skadan. Om ersättningsanspråket inte framförs inom utsatt tid, förlorar ersättningssökanden sin rätt till ersättning.

För att förebygga försäkringsbrottslighet överlämnas uppgifter om skador till försäkringsbolagens gemensamma datasystem, varifrån försäkringsbolagen i samband med ersättningshandläggningen kan kontrollera skador som anmälts till andra försäkringsbolag.

ÅLDERSAVDRAG

I tabellen nedan ser du vilka åldersavdrag som tillämpas på Båtförsäkringen. Efter-
som försäkringen endast täcker den förlust

som orsakats av att föremålet förstörts eller gått sönder, ersätts inte ett gammalt föremål till värdet av ett nytt. Likaså ersätts inte heller affektionsvärde.

EFTER DET FÖRSTA ÅRET GÖRS FÖLJANDE ÅLDERSAVDRAG PÅ VÄRDET AV ETT NYTT MOTSVARANDE FÖREMÅL:

Objektets ålder	1 år	2 år	3 år	4 år	5 år	Dessutom för varje därpå följande år
Accumulator	0 %	20 %	40 %	60 %	70 %	-
Båtens kapell	0 %	10 %	20 %	40 %	60 %	5 %
Båtmadrasser och -dynor	0 %	5 %	10 %	20 %	30 %	5 %
Kevlarsegel eller motsvarande	10 %	30 %	40 %	50 %	70 %	-
Segel, normala	0 %	10 %	20 %	30 %	40 %	10 %
Elektronisk utrustning, radio o.d.	0 %	10 %	20 %	30 %	40 %	10 %
Rigg och mast	0 %	0 %	0 %	0 %	5 %	5 %
Kyl- och värmeaggregat	0 %	10 %	20 %	30 %	40 %	10 %
Gummibåt	0 %	10 %	20 %	30 %	40 %	10 %
Vid reparation av motor, drev eller delar till dessa	0 %	5 %	10 %	15 %	25 %	5 %

Åldersavdraget är högst 70 %.

EN FÖRUTSÄTTNING FÖR ERSÄTTNING ÄR ATT

- skadan enligt försäkringsvillkoren är ersättningsgill
- försäkringen är i kraft
- den skadade egendomen omfattas av försäkringen
- uppgifterna i ersättningsansökan är korrekta.

Om uppgifterna är bristfälliga eller felaktiga eller om det förflutit över ett år från det att den som söker ersättning fick veta om sin möjlighet att få ersättning, kan den sökande bli utan ersättning.

SÅ HÄR SÖKER DU ERSÄTTNING

Fyll i skadeanmälan i din If Folder på adressen if.fi eller ring 010 19 18 18.

Om du råkar ut för en skada, anmäl skadan till oss genom att fylla i skadeanmälan i din If Folder. Du kan också ringa vår ersättningstjänst på numret 010 19 18 18. Om det är fråga om ett brott ska du också alltid underrätta polisen.

Begränsningar



INGEN ERSÄTTNING, VARFÖR?

Enligt försäkringsvillkoren ska ett skadefall inträffa plötsligt och oförutsett av en yttre orsak för att vara ersättningsgillt. Således ersätts inte sådana skador som är att vänta och som sker ofrånkomligen. Det går inte heller att gardera sig mot sådana skador med försäkringar.

Om det förekommit brister eller fel vid uppgörandet och ikrafthållandet av försäkringen, vid avvärjning av skada eller ansökan om ersättning, kan ersättningen förvägras eller begränsas. I de allmänna avtalsvillkoren finns separata bestämmelser om detta.

I försäkringen ingår också säkerhetsföreskrifter som särskilt betonar omsorgsfull vård och användning av den försäkrade egendomen. De säkerhetsföreskrifter som getts ska iakttas. Föreskrifterna finns på sidan 13.

I försäkringsvillkoren finns grupperade olika slag av ersättningsbegränsningar, till följd av vilka ersättningen kan nedsättas eller helt förvägras. Sådana begränsningar är bland annat följande:

PERSONERS KLANDERVÄRDA FÖRFARANDE

- uppsåtlighet eller grov oaktsamhet eller grovt äventyrande av sjötrafiken
- alkohol eller andra droger
- försummelse av förvaring, underhåll, service och skötsel av egendomen samt dess brandskydd

- försummelse av att hålla egendomen under uppsikt eller att låsa egendomen.

EGENDOMENS ANVÄNDNINGSSYFTE, EGENSKAPER OCH ANVÄNDNINGSSÄTT

Vissa skador har begränsats så att de alltid står utanför försäkringsskyddet, och de ersätts således inte från någon skyddsnivå.

Sådana skador som uteslutits från försäkringsskyddet är bl.a. skador på egendom till följd av

- planerings-, installerings-, hanterings- eller arbetsfel
- konstruktions-, tillverknings- eller materialfel
- slitage, korrosion, anfrätning, röta, materialtrötthet, osmos
- sedvanliga skrämor och stötar.

YTTR E FAKTORER

Försäkringen ersätter inte skada som har orsakats

- båten, båtdel eller båtens utrustning till följd av vind, då båten är förtöjd vid brygga eller boj eller upptagen på docka och vindens medelhastighet är under 15 m/s
- båten, båtdel eller båtens utrustning till följd av vind under båtfärd till sjöss, såvida det inte är fråga om storm (medelvind 15 m/s)
- av frost, isbildning, regn, översvämning eller sjögång.

ANDRA FAKTORER

Försäkringen ersätter inte skada som orsakats

- av att båtdel eller utrustning i båten fallit eller att utrustning försvunnit i samband med att jolle kantrat

- av att utombordsmotor stulits, om motorn varit oläst eller monterats utan hjälp av bultar genom akterspeglern
- av att utombordsmotor fallit eller lossnat från sina fästen, förutom då motorn monterats med hjälp av bultar genom akterspeglern
- elektrisk utrustning och ledningar på grund av kortslutning
- motor och anordningar på grund av ett tekniskt fel i dem, om objektet inte har Maskinskadeskydd
- av försvinnande eller kvarglömmande.

Köp If Båtförsäkring direkt på webben if.fi.

Du får **10 %** i webbrabatt.

Exempel på skadefall

	Skyddsnivå som ersätter skadan	
	Helkasko	Delkasko
Båtens motor får ett tekniskt/inre fel.	x Maskinskadeskydd	–
Båtens mast skadas till sjöss (t.ex. knäcks, ger vika eller går av). Skadan beror ändå inte på en yttre orsak, såsom storm.	x Mastskydd	–
I samband med att båten torrsätts ger lyftanordningens lina vika och masten faller över båten.	x	x
Ett friskt träd faller över båten när den är i vinterförvar.	x	x
En blyxt slår ned direkt i båten och skadar elektronik och båtens skrov.	x	x
Båttutrustning som fanns i låst förvaringsutrymme i båten stals då båten var förtöjd vid bryggan.	x	x
Båten slet sig loss från förtöjningen vid hembryggan under en höststorm (medelvind 15 m/s).	x	x
Båten körde på grund till följd av dålig sikt, varvid drevet och propellern skadades.	x	–
Brist på olja skadade båtens motor.	–	–
Bränslet tog slut under en semesterresa och man blev tvungen att bogsera båten till närmaste hamn. (Bogseringskostnader betalas endast i samband med skadefall som ersätts.)	–	–
En båt som var förtöjd vid bryggan vid sommarstugan blev kvar i sjön och skadades av isen.	–	–

Försäkringen ersätter inte skador som nämns i de begränsande villkoren.

Säkerhetsföreskrifter

Säkerhetsföreskrifterna innehåller de vanligaste säkerhetsåtgärderna som syftar att förhindra uppkomsten av en skada eller begränsa skadans omfattning. Om säkerhetsföreskrifterna inte iakttas, kan det medföra att ingen ersättning alls betalas ut eller att ersättningen reduceras.

Försäkringstagaren och med honom jämställbar person ska se till att egendomen sköts med normal omsorg, vilket betyder att

- föremål inte används eller förvaras felaktigt eller i strid med bruksanvisningarna
- föremål inte utsätts för alltför hård påfrestning.

Mer ingående säkerhetsföreskrifter finns i punkt 5 i båtförsäkringsvillkoren.

SÄKERHETSFÖRESKRIFTER ÄR BLAND ANNAT:

OMSORGSFULL ANVÄNDNING OCH FÖRVARING AV EGENDOM

- Båtens förare ska iaktta i paragraf 5 i sjötrafiklagen förutsatt omsorg och försiktighet samt förfara på så sätt att han inte försvårar eller stör andras färd på vatten.
- Båten ska övervakas i nödvändig utsträckning och vara säkert förtöjd när den inte används.
- Då båten förvaras på land ska den vara upptagen på docka sålunda, att tjälen, isens rörelser eller en höjning av vattentytan med en (1) meter inte kan skada båten.

LÅSNING

- Öppna båtar med utombordsmotor ska låsas fast i brygga eller annat fast föremål.
- Båtens utrymmen ska hållas låsta och båtutrustningen ska förvaras i låst utrymme eller vara fäst på så sätt att lösgörandet kräver verktyg.
- Utombordsmotor ska låsas fast i båtens akterspegel. Som lås rekommenderas av försäkringsbolagen godkänt lås för utombordsmotorer.

BRANDSÄKERHET

- Myndigheternas brandsäkerhetsföreskrifter och -bestämmelser ska iakttas.
- Bränsle får förvaras i båten endast i sådan behållare som myndigheterna godkänt för bränsleförvaring. Lösa kärl som används för förvaring av bränsle får inte fyllas på i båten.
- Elinstallationer och reparation av elanordningar (220 V) får endast utföras av godkända installations- och serviceaffärer.

Båtens ansvarsförsäkring



ANSVARSFÖRSÄKRING INGÅR I IF BÅTFÖRSÄKRING

I Båtförsäkringen ingår automatiskt båtanvarsförsäkring.

Den täcker ersättningsansvar för sak- eller personskador som den försäkrade orsakat annan i egenskap av privatperson, förutsatt att skadan har orsakats vid användning av den försäkrade båten. I händelse av personskador kan Ansvarsförsäkringen ersätta sjukvårdskostnader, inkomstbortfall samt kostnader för sveda och värk, bestående lyte och men samt andra kostnader till följd av förlust för vilka skadevällaren är ersättningsskyldig.

Vid sakskador kan Ansvarsförsäkringen ersätta reparationskostnaderna eller föremålets dagsvärde. Dessutom ersätter Ansvarsförsäkringen kostnader för utredning av skadeståndsskyldigheten.

GILTIGHETSOMRÅDE, SJÄLVRISK OCH OMFATTNING

Ansvarsförsäkringen gäller

- i Norden
- på Östersjön och i dess vikar.

Självrisk är 130 euro.

Maximiersättningen vid personskador är 505 000 euro och vid sakskador 235 000 euro för varje skadefall.

Dessa belopp utgör högsta gräns för vad försäkringsbolaget är skyldigt att ersätta vid varje skadefall, oberoende av om försäkringsbolaget ansvarar för en eller flera försäkrade.

Skador som uppkommit av samma orsak betraktas som ett enda skadefall.

FÖRSÄKRINGEN ERSÄTTER INTE SKADA

- som orsakas av den försäkrade eller person som stadigvarande bor i samma hushåll med den försäkrade
- som den försäkrade är ansvarig för enbart på basis av avtal
- som drabbar egendom, som den försäkrade har hyrt, lånat eller på annat sätt utnyttjat
- som drabbar egendom, som den försäkrade har åtagit sig att installera, reparera, förvara eller på annat sätt hantera eller omhänderta

- som orsakats av vattenskidåkare eller utrustning, som dragits med den försäkrade båten
- som har uppkommit vid deltagande med motorbåt i tävling eller vid träning inför tävling.

Försäkrade är ägaren till och innehavaren av den båt som anges i försäkringsbrevet samt den som med båtägarens eller innehavarens tillstånd framför båten, var och en i denna egenskap.

DIN ELEKTRONISKA IF FOLDER FINNS FÄRDIGT PÅ ADRESSEN IF.FI

Sköt dina försäkringsärenden smidigt genom din egen If Folder. I foldern kan du bland annat:

- kontrollera innehållet i ditt försäkrings-skydd
- anmäla skador
- ta i bruk If Pappersfria Tjänsten
- köpa nya försäkringar
- skicka begäran om ändringar eller anbudsbegäran
- skriva ut olika försäkringsintyg
- registrera ditt medlemskap i handelslaget för att få Bonus
- skicka och ta emot meddelanden; när det kommer in något nytt i foldern får du ett meddelande till din e-post eller mobiltelefon.

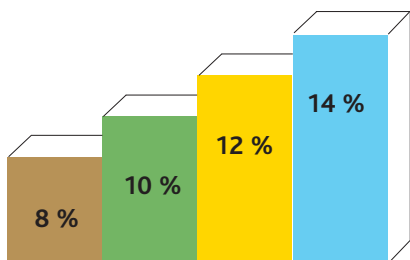
Du kan logga in på If Foldern med dina personliga webbankskoder eller med ett mobilcertifikat.

Det lönar sig att samla sina försäkringar

SOM HELHETSKUND HOS OSS

- Får du på If Rabattstegen upp till 14 % rabatt på premierna för ditt If Avtal, för organisationskunder är rabatten hela 15 %. För våra unga kunder under 27 år räcker det med en försäkring för att komma upp på rabattstegen.
- Samlar du för skadefria år If Självrisförmån upp till 160 euro.
- Drar du nytta av If Säkerhetsförmånerna.

Läs mer om våra förmåner för Helhetskunder på adressen if.fi eller ring 010 19 19 20.



3 Helhetskundförsäkringar 4 Helhetskundförsäkringar 5 Helhetskundförsäkringar 6 eller fler Helhetskundförsäkringar

If Båtförsäkring är en Helhetskundförsäkring och hjälper dig att klättra högre upp på If Rabattstege. Båtens försäkringsvärde ska vara minst 10 000 euro.

Upp till 5 % Bonus
med S-Förmånskortet



NÄRMARE INFORMATION FÅR DU VIA INTERNET, PER TELEFON OCH AV DE LOKALA IF SPECIALISTERNA

if.fi

Försäkringstjänst:

010 19 19 20 må–fr kl. 8–20

Ersättningstjänst och skadeanmälningar:

Den elektroniska If Foldern på adressen if.fi eller 010 19 18 18

If Nödjour i brådskande fall:

0800 1 3800

Registrering av S-Förmånskortet:

if.fi/bonus, 010 19 19 20

Du kan göra en If Rätt Skydd-kartläggning av ditt försäkringsskydd på närmaste If eller per telefon.

Vid samtal till våra nummer som börjar med 010 19 debiteras för samtal från det fasta nätet i hemlandet endast lokalnätavgiften (lna) och för samtal från mobiltelefon den mobilsamtalsavgift som den egna operatören debiterar (msa). Vid samtal till de nummer som börjar med 010 51 debiteras samtalsavgiften för företagsnummer. Läs mer på adressen if.fi.

Börja använda den elektroniska If Foldern och Pappersfria Tjänsten på adressen if.fi.

Du sparar tid och skonar naturen.



441 624
Trycksak

58002 12/2011

If Skadeförsäkringsbolag Ab
Registrerad hemort Helsingfors
PB 4, 00025 IF
FO-nummer 1614120-3

