



If Kunnan koti

Talotarkastusraportti



If Kunnon koti

Käsissäsi on Ifin Kunnon koti -palveluun sisältyvän talotarkastuksen raportti. Se antaa sinulle ajantasaisen katsauksen talosi kunnosta sekä mahdollisesti suositeltavista korjaus- tai huoltotoimenpiteistä - myös turvallisuuskäsitteitä huomioiden. Raportissa esitettyjen havaintojen tarkoitus on myös auttaa sinua välttämään

vaurioita ja vahinkoja sekä antaa sinulle neuvoja ylläpitoon siten, että voit vähentää tai välttää yllättävien kustannusten syntymistä myöhemmin. Talotarkastuksen on tehnyt yhteistyökumppanimme Anticimex Oy.

Miten luet raporttia

Tarkastuksessa läpikäytyt rakennusosat luokitellaan kolmeen kuntotason (kts alla). Tämä luokitus perustuu tarkastuksen kohteena olevan rakennusosan ikään, siinä mahdollisesti huomattuihin puutteisiin, vikoihin tai vaurioihin sekä muihin mahdollisen riskin muodostaviin tekijöihin. Raporttia luettaessa on hyvä huomioida, ettei arviota aina anneta vain vaurioiden tai vikojen perusteella, vaan joissain tapauksissa myös rakennusosan teknisen käyttöiän perusteella. Tätä arviointikriteeriä käytetään lähinnä sellaisten rakennusosien kohdalla, joiden toiminnan pettäminen voi aiheuttaa nopeasti merkittäviä vaurioita. Havaintojen ja kuntotason tarkoituksena on auttaa sinua varautumaan edessä oleviin rakennuksen ylläpitoon liittyviin kustannuksiin ja puuttumaan mahdollisesti jo havaittuihin ongelmiin.

Rakennusosien kuntotason (KT) määritelmät

KT1 Rakennusosassa ei ole havaittu virheitä/vaurioita, tai -rakennusosassa on vain vähäisiä kulumia/puutteita, joiden suhteen lisätoimia ei nähdä tarpeellisena.

KT2 Rakennusosa on väärin rakennettu, vaurioitunut tai siinä on merkkejä vauriosta. Rakennusosa on vahvasti kulunut tai sen toiminta on muuten heikentynyt. Rakennusosaa on rakenteita rikkomatta hankala tarkastaa, mutta käytetystä rakennustavasta johtuen siinä voi olla kohonnut riski vioille tai vaurioille (ns. riskirakenne). Rakennusosa alkaa lähestyä teknisen käyttöikänsä* loppua, tai kosteusteknisesti tai turvallisuuskäsitteistä kriittistä rakennusosaa ei ole voitu tarkastaa riittävällä tarkkuudella.

KT3 Rakennusosa on pettänyt toiminnallisesti, tai siitä on vahva epäily. Rakennusosa ei mahdollisesti täytä tarkoitustaan; se poikkeaa kyseistä rakennusosaa/rakennetta koskevista suosituksista tai määräyksistä tai se saattaa aiheuttaa vaurioita/vaaran terveydelle ja tarvitsee näin ollen pikaisia toimenpiteitä tai lisäselvityksiä, tai rakennusosan tekninen käyttöikä* on ylittynyt.

EVT Rakennusosaa ei ole voitu tarkastaa / arvioida luotettavasti.

* Raportissa esitetyt rakennusosien tekniset käyttöiät ovat peräisin Rakennustieto Oy:n ylläpitämän rakennustietokannan RT-kortista 18-10922 (Kiinteistön tekniset käyttöiät ja kunnossapitojaksot). Tässä raportissa rakenteiden tekniset käyttöiät on esitetty normaalin rasisluokan mukaisesti. On huomioitava, että kevyellä rasisuksella olleet ja hyvää huoltoa saaneet rakennusosat voivat toimia hyvin jonkin aikaa teknisen (laskennallisen) käyttöiän jälkeenkin. Vastaavasti kovalla rasisuksella olleiden tai huonosti huollettujen rakennusosien tekninen käyttöikä voi olla normaalia lyhyempi.

Jos sinulla on kysymyksiä tästä raportista, ota yhteyttä ensisijaisesti tarkastuksen tehneeseen talotarkastajaan, tai Anticimexin asiakaspalveluun puhelimitse 0207 495 800 tai sähköpostilla talotarkastus@anticimex.fi.

Kattavuus ja rajoitukset

Talotarkastus on palvelu, jonka If tarjoaa vakuutusosastajille, jotta vakuutusosastajat voivat suunnitella asuntonsa ylläpitoa ja ennaltaehkäistä vaurioita. Raporttia ei ole tarkoitettu käytettäväksi asuntoa myydessä tai rahoitettaessa, eikä se sovellu asunnon arvon määrittämiseen. Kolmansien osapuolien ei tule arvioida päätöksensä tämän raportin pohjalta. Raportti ei vapauta vakuutusosastajaa vastuusta valvoa ja hallinnoida itse kiinteistöä, tai tarvittavista huolto- ja vahinkojenestotoimista. If tai Anticimex eivät ole vastuussa tarkastuksessa mahdollisesti havaitsematta jääneistä vaurioista tai virheistä. Talotarkastuksista kerättäviä tietoja voidaan käyttää anonymisoidussa muodossa tilastoihin/ analyysitarkoituksiin.

Mallikatu 1, 00000 Mallila



Työnumero: **30125-2**

Vakuutuksenottaja

Etunimi: Malli

Sukunimi: Asiakas

Matkapuhelin: 040 000 0000

Sähköposti: malliasiakas@malliasiakas.fi

Paikalla tarkastuksen aikana: Malli Asiakas

Yhteyshenkilöt

Vakuutuksen ottajan edustajan nimi: Malli Asiakas

Tarkastuksen suorittajan nimi: Talotarkastaja malli

Tarkastuksen suorittajan puhelinnumero: 040 000 0000

Tarkastustiedot

Tarkastusosoite: Mallikatu 1

Postinumero: 00000

Postitoimipaikka: Mallila

Tarkastuspäivämäärä: 17.2.2021

Rakennuksen tiedot

Rakennuksen tyyppi: Omakotitalo

Rakennuksen runkomateriaali: Puu

Kerrosten lukumäärä: 2

Pinta-ala (Kerros-ala): 164

Pinta-ala (Huoneisto-ala): 137

Alkuperäinen rakennusvuosi: 2012

Peruskorjaus- tai uudelleenrakennusvuosi:

Laajennusosan rakennusvuosi: 2015

Vesikaton asennusvuosi: 2012

Runkovesiputkien asennusvuosi: 2012

Runkovesiputkien materiaali: Muovi

Runkoviemärin asennusvuosi: 2012

Runkoviemärin materiaali: Muovi

Lämminvesivaraajan asennusvuosi: 2012

Päälämmönlähde: Maalämpö tai muu sellainen (PILP/VILP)

Päälämmönjako: Vesikiertoinen lattialämmitys

ULKOPUOLI

Ikkunat

Ikkunoiden kunto

KT1

Ei havaittu huomautettavaa.

Katto

Räystäsrakenne ja
yläpohjan tuuletus

KT1

Ei havaittu huomautettavaa.

Vesikatto

KT2

Muu havainto. Liesituulettimen poisto
jäätynyt, tämä on normaalia kovilla
pakkasilla suositellaan tarkkailemaan.



Vesikatto

EVT

Rakennesosaa / asiaa ei voitu tarkastaa
tai arvioida luotettavasti.

Vesikatto

KT1

Ei havaittu huomautettavaa.



Maasto-olosuhteet

Maan vietto
rakennusvierellä

KT1

Ei havaittu huomautettavaa.

Sokkelivieri

KT1

Ei havaittu huomautettavaa.

Perusmuuri / sokkeli

Perusmuurin / sokkelin
kunto

KT1

Ei havaittu huomautettavaa.

Perusmuurin / sokkelin
kosteussuojaus

KT1

Ei havaittu huomautettavaa.

Salaojat

KT1

Ei havaittu huomautettavaa.

Salaojat

KT2

Rakenneosaa / asiaa ei voitu arvioida
luotettavasti.

Sadevesihallinta

Räystäskourut

KT1

Ei havaittu huomautettavaa.

Syöksytorvet

KT1

Ei havaittu huomautettavaa.

Ulkoseinät

Pintakäsittely

KT1

Ei havaittu huomautettavaa.

Vauriot / rakenteelliset
huomautukset

KT1

Ei havaittu huomautettavaa.

SISÄTILAT

Kylpyhuone

Kylpyhuoneen lattian ikä: 9 vuotta

Kylpyhuoneen seinien ikä: 9 vuotta

Seinien pintamateriaali: Kaakeli / keraaminen laatta

Lattian pintamateriaali: Kaakeli / keraaminen laatta

Lattian pintamateriaali **KT1** Ei havaittu huomautettavaa.

Lattian vedeneristys **KT1** Ei huomautettavaa; vedeneristyksestä on havainto, ja muilta osin arvio perustuu rakenneosan ikään.

Lattiakaivo **KT1** Ei havaittu huomautettavaa.



Lattiakaivon sijainti suhteessa siihen, että vesi myös suihkun ulkopuolella pääsee siihen **KT1** Ei havaittu huomautettavaa.

Korkeusero lattiakaivon reunan ja huoneen oviaukon välillä **KT1** Korkeusero lattiakaivon reunan ja huoneen oviaukon välillä on 20 mm tai enemmän.

Seinien pintamateriaali **KT1** Ei havaittu huomautettavaa.

Seinien vedeneristys **KT1** Ei havaittu huomautettavaa.

Sisäkatto **KT1** Ei havaittu huomautettavaa.

Vesiputket **KT1** Ei havaittu huomautettavaa.

Läpiviennit **KT1** Ei havaittu huomautettavaa.

Viemäriputket **KT1** Ei havaittu huomautettavaa.

Ilmanvaihto **KT1** Ei havaittu huomautettavaa.

Vesikalusteet **KT1** Ei havaittu huomautettavaa.

Kodinhoituhuone

Lattian ikä: 9 vuotta

Seinien ikä: 9 vuotta

Seinien pintamateriaali: Maalattu

Lattian pintamateriaali: Kaakeli / keraaminen laatta

Lattian pintamateriaali **KT1** Ei havaittu huomautettavaa.

Lattian vedeneristys **KT1** Ei huomautettavaa; vedeneristyksestä on havainto, ja muilta osin arvio perustuu rakenneosan ikään.

Lattiakaivo **KT1** Ei havaittu huomautettavaa.

Lattiakaivon sijainti **KT1** Ei havaittu huomautettavaa.

Korkeusero lattiakaivon reunan ja huoneen oviaukon välillä **KT1** Korkeusero lattiakaivon reunan ja huoneen oviaukon välillä on 20 mm tai enemmän.

Seinien pintamateriaali **KT1** Ei havaittu huomautettavaa.

Seinien vedeneristys **KT1** Ei havaittu huomautettavaa.

Sisäkatto **KT1** Ei havaittu huomautettavaa.

Vesiputket **KT1** Ei havaittu huomautettavaa.

Vesiputkien läpiviennit **KT1** Ei havaittu huomautettavaa.

Viemäriputket **KT1** Ei havaittu huomautettavaa.

Viemäriputkien läpivienni **KT1** Ei havaittu huomautettavaa.

Ilmanvaihto **KT1** Ei havaittu huomautettavaa.

Vesikalusteet **KT1** Ei havaittu huomautettavaa.

Pyykinpesukone **KT1** Ei havaittu huomautettavaa.

Jakotukki

KT1 Ei havaittu huomautettavaa.

Keittiö (Alakerta)

Lattia

KT1 Ei havaittu huomautettavaa.

Seinät

KT1 Ei havaittu huomautettavaa.

Patterit

KT1 Ei havaittu huomautettavaa.

Vuotoallas / vuotohälytin

KT1 Ei havaittu huomautettavaa.



Allaskaapin putkistot /
liitännät

KT2 Allaskaappiin on suositeltavaa asentaa vuotovahti, jonka avulla on helpompaa havaita mahdolliset piilevät vuodot.

Allaskaapin putkistot /
liitännät

KT2 Muu havainto. Suositellaan allaskaapin läpivientien tiivistämistä.



Astianpesukone

KT1 Ei havaittu huomautettavaa.

Ilmanvaihto

KT1

Ei havaittu huomautettavaa.



WC-tila (Alakerta)

Lattia

KT1

Ei havaittu huomautettavaa.

Seinät

KT1

Ei havaittu huomautettavaa.

Sisäkatto

KT1

Ei havaittu huomautettavaa.

Ilmanvaihto

KT1

Ei havaittu huomautettavaa.

Vesikalusteet

KT2

Hana heiluu.



Vesikalusteet

KT1

Allaskaapin kytkennät, ei huomautettavaa



WC-tila (Yläkerta)

Lattia	KT1	Ei havaittu huomautettavaa.
Seinät	KT1	Ei havaittu huomautettavaa.
Sisäkatto	KT1	Ei havaittu huomautettavaa.
Ilmanvaihto	KT1	Ei havaittu huomautettavaa.
Vesikalusteet	KT1	Ei havaittu huomautettavaa.



Sauna (löylyhuone)

Lattian ikä: 9 vuotta

Seinien ikä: 9 vuotta

Seinien/katon pintamateriaali: Puupaneeli

Lattian pintamateriaali: Puu

Lattian pintamateriaali	KT1	Ei havaittu huomautettavaa.
Lattian vedeneristys	KT1	Ei huomautettavaa; vedeneristyksestä on havainto, ja muilta osin arvio perustuu rakenneosan ikään.
Seinien/katon pintamateriaali	KT1	Ei havaittu huomautettavaa.
Seinien vedeneristys	KT1	Ei havaittu huomautettavaa.
Kiuas	KT1	Ei havaittu huomautettavaa.
Ilmanvaihto	KT1	Ei havaittu huomautettavaa.
Kattoon upotetut valaisimet	KT1	Ei havaittu huomautettavaa.

Huone: Varastohuone

Lattia **KT1** Ei havaittu huomautettavaa.

Seinät **KT1** Ei havaittu huomautettavaa.

Patterit **KT1** Ei havaittu huomautettavaa.

Sisäkatto **KT1** Ei havaittu huomautettavaa.

Huone (Alakerran olohuone sekä takkahuone kokonaisuus): Olohuone

Lattia **KT1** Ei havaittu huomautettavaa.

Seinät **KT1** Ei havaittu huomautettavaa.

Sisäkatto **KT1** Ei havaittu huomautettavaa.

Huone (Alakerta, vaatehuone samassa): Työhuone

Lattia **KT1** Ei havaittu huomautettavaa.

Seinät **KT1** Ei havaittu huomautettavaa.

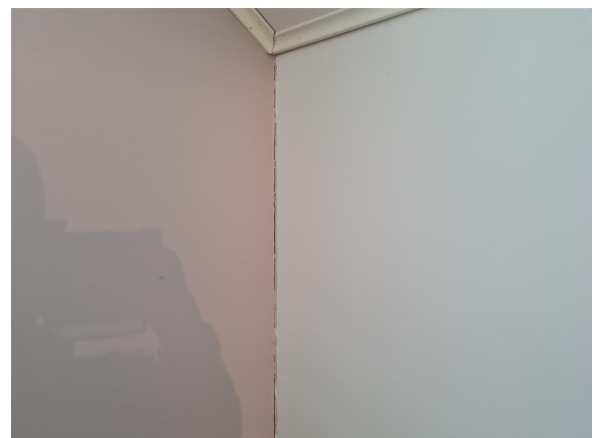
Sisäkatto **KT1** Ei havaittu huomautettavaa.

Huone (Isompi makuuhuone): Makuuhuone

Lattia **KT1** Ei havaittu huomautettavaa.

Seinät **KT2** Nurkkasaumat haljennut, näyttäisi puuttuvan nurkkanauhat. suositellaan korjaamista / tiivistämistä

Patterit **KT1** Ei havaittu huomautettavaa.



Sisäkatto

KT1

Ei havaittu huomautettavaa.

Huone (Pienempi makuuhuone): Makuuhuone

Lattia

KT1

Ei havaittu huomautettavaa.

Seinät

KT1

Ei havaittu huomautettavaa.

Patterit

KT1

Ei havaittu huomautettavaa.

Sisäkatto

KT1

Ei havaittu huomautettavaa.

Huone (Vierashuone): Huone

Lattia

KT1

Ei havaittu huomautettavaa.

Seinät

KT1

Ei havaittu huomautettavaa.

Sisäkatto

KT1

Ei havaittu huomautettavaa.

Huone (Yläkerta): Aula

Lattia

KT1

Ei havaittu huomautettavaa.

Seinät

KT1

Ei havaittu huomautettavaa.

Patterit

KT1

Ei havaittu huomautettavaa.

Sisäkatto

KT1

Ei havaittu huomautettavaa.

Yläpohja (tai sisustamaton ullakko)

Pääsy /
tarkastusmahdollisuudet
ym.

KT1

Ei havaittu huomautettavaa.

Kattorakenteiden /
ullakon ilmanvaihto

KT1

Ei havaittu huomautettavaa.

Kattorakenteet (kantavat
rakenteet ja ruodelaudat)

KT1

Ei havaittu huomautettavaa.

Aluskate

KT2

Muu havainto. Aluskate todella kireällä.



Aluskate

KT1

Ei havaittu huomautettavaa.

Kanavat / hormit /
putkien läpiviennit

KT1

Ei havaittu huomautettavaa.

Tuhoeläimet

KT1

Ei havaittu huomautettavaa.

Eristetila

KT1

Ei havaittu huomautettavaa.

TEKNIikka

Ilmanvaihto

Koneellinen tulo-poisto-ilmanvaihto

KT1

Ei havaittu huomautettavaa.

Koneellinen tulo-poisto-ilmanvaihto

KT1

Paine-eron mittaustulos rakennuksen ulkovaipan yli: Koneellisen tulo-poistoilmanvaihdon omaavan rakennuksen paine-eron tulisi olla 0...-5 Pa ulkovaipan yli mitattuna.

Koneellinen tulo-poisto-ilmanvaihto

KT2

IV-kanavien nuohous lähivuosien aikana

Koneellinen tulo-poisto-ilmanvaihto

KT2

Muutama IV päätelaite irti / löysällä.



Vesi

Käyttövesiputkisto

KT1

Ei havaittu huomautettavaa.

Lämmitysputkisto

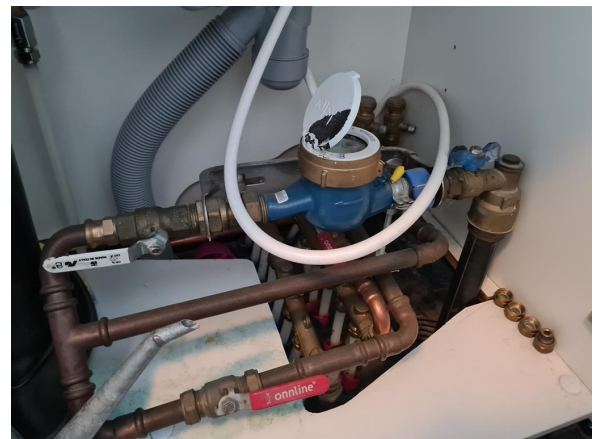
KT1

Ei havaittu huomautettavaa.

Vesimittari

KT1

Ei havaittu huomautettavaa.



Päävesisulku

KT1

Päävesisulun sijainti on asukkaan tiedossa, ja se on testattu alle 6 kk sitten.

Lämminvesivaraaja

KT1

Ei havaittu huomautettavaa.

Viemäröinti

Viemäriputket

KT1

Ei havaittu huomautettavaa.

TURVALLISUUS

Lapsiturvallisuus

Portaat ja kaiteet **KT1** Ei havaittu huomautettavaa.

Kemikaalien ja lääkkeiden säilytys **KT1** Ei havaittu huomautettavaa.

Radon

Radon **KT2** Asukkaan ilmoituksen mukaan radonmittausta ei ole tehty. Mittauksesta lisää <http://www.stuk.fi/aiheet/radon>

Sähköt

Sulakekaappi **KT1** Ei havaittu huomautettavaa.

Sulakekaappi **KT1** Vinkki! Pidä taskulamppua paikassa, josta löydät sen helposti sähkökatkon aikana. Näin pääset tarkastamaan mm. sulaketaulun paremmin.

Yleinen sähköturvallisuus **KT1** Ei havaittu huomautettavaa.

Jatkojohtojen käyttö **KT1** Ei havaittu huomautettavaa.

Tulipalo

Tulisijojen lukumäärä: 1

Hormien materiaali: Tiili

Nuohous **KT1** Hormit on nuohottu alle vuoden sisään tai hormoneja ei ole.

Hormien / savupiippujen kunto **KT1** Ei havaittu huomautettavaa.

Tulisijojen paloturvallisuus **KT1** Ei havaittu huomautettavaa.

Palo- ja häkävaroittimet KT1 Ei havaittu huomautettavaa.

Palo- ja häkävaroittimet KT2 Muu havainto. 1 palovaroitin asentamatta, palovaroittimia riittävä määrä myös nyt mutta suositellaan asentamaan puuttuva palovaroitin.

Palo- ja häkävaroittimet KT1 Häkävaroitin on käytössä.

Ensisammutuskalusto KT1 Ei havaittu huomautettavaa.

Hätäpoistumistiet KT1 Ei havaittu huomautettavaa.

Polttoaineen varastointi KT1 Ilman paloviranomaisten lupaa voi sisätiloissa säilyttää 25 litraa polttoainetta Monet maalit, liuottimet, jäänestoaineet, lasinpesunesteet jne. on laskettava mukaan säilytysmääriin. Määräykset ovat yleensä hyvin tarkkoja, joten rajatapauksissa on otettava yhteyttä paloviranomaisiin turvallisuuden ja vakuutuksien vuoksi.

Nestekaasun varastointi KT1 Nestekaasun säilytystilassa tulee olla hyvä ilmanvaihto. Älä koskaan käytä pulloa makuuasennossa, koska pullosta saattaa purkautua kaasua nestemäisessä muodossa.



Voit itse tehdä paljon pitääksesi parempaa huolta talostasi. Tässä vinkkejä vahinkojen ennaltaehkäisyyn eri vuodenaikoihin liittyen.

Rastita ruutuihin omat, vuosittaiset huoltosi.

Kevät

1.v 2.v 3.v 4.v

- Puhdista rännit ja syöksytorvet lehdistä ja roskista varmistaaksesi, että vesi pääsee valumaan pois rakennuksesta.
- Tarkista katon, räystäiden ja syöksytorvien kunto talven jäljiltä, ettei lumi tai jää ole päässyt aiheuttamaan vahinkoja.
- Tarkista yläpohjan, kellarin ja alapohjan ilmanvaihto ja tarkkaile kosteudesta johtuvia jälkiä.
- Tarkista lumiesteiden ja kattoturvatuotteiden kunto.
- Keväällä poista lumet rakennusten ympäriltä ja tarkista, että pintavedet ohjautuvat pois päin rakennuksesta.
- Muistathan, että rakennusten välittömään läheisyyteen ei tule istuttaa mitään.
- Tarkista sadevesikaivot ja puhdista roskista.
- Vaihda ilmanvaihtojärjestelmän suodattimet ja tarkasta ilmanvaihtolaite.

Kesä

1.v 2.v 3.v 4.v

- Tee tarpeelliset julkisivun huolto ja korjaustyöt.
- Öljyä terassit ja huolto maalaa aidat.
- Tarkista hanat, talon sisältä ja ulkoa etteivät ne vuoda tai tiputa.
- Poista ampieisten pesät, jos tarvitset apua tuhoeläinten torjuntaan ota yhteyttä Iffiin.
- Sähköpäätaulun vikavirtasuojan testaus.
- Päävesisulun testaus.
- Öljyä ovien lukot.

Syksy

1.v 2.v 3.v 4.v

- Puhdista syöksytorvet ja rännit lehdistä ja roskista. Varmista hyvä vedenvirtaus.
- Tarkista yläpohjan, kellarin ja alapohjan ilmanvaihto ja tarkkaile kosteudesta johtuvia jälkiä.
- Sulje vesipiste ja tyhjennä ulkoletkut vedestä.
- Tarkkaile pihaa ja jos havaitset jyrсийän jälkiä ota yhteyttä Iffiin.
- Tarkista ettei tuhoeläimiä ole kellarissa, ullakolla tai ryömintätilassa ja piharakennuksissa.
- Pyydä nuohooja tarkastamaan hormi. Muistathan, että hormi pitää nuohota kerran vuodessa. Muista polttaa takassa vain kuivaa puuta ja sopiva määrä kerralla.
- Siirrä pihakalusteet, trampoliinit yms varastoon talven ajaksi.
- Huolehdi pintavesien ohjauksesta ja tarkasta, että salaojat toimivat oikein.
- Vaihda ilmanvaihtojärjestelmän suodattimet ja tarkasta ilmanvaihtolaite.

Talvi

1.v 2.v 3.v 4.v

- Varmista että lämpötilat tiloissa joissa on vesiputkia on riittävä. Estääksesi jäätyminen.
- Varmista, että katto, parveke ja terassi kestävät lumen painon, poista lumi katolta ja muilta rakenteilta turvallisesti.
- Hiekoita portaat ja käytävät tarpeen mukaan.
- Tarkista palohälyttimien oikea määrä ja patterien toiminta.
- Muista puhdistaa lattiakaivo ja hajulukot.
- Tarkista keittiön allaskaapin viemäröinti ja imuroi kodinkoneiden takaa.

Kiitos, että tilasit Kunnan koti –talotarkastuksen ja pidät hyvää huolta talostasi.

Jo vuodesta 2016 olemme olleet asiakkaidemme rinnalla, opastamassa heitä turvalliseen ja huolettomaan asumiseen Kunnan koti -palvelun avulla. Olemme auttaneet omakotitaloasiakkaitamme pitämään parempaa huolta taloistaan ja haluamme auttaa sinua jatkossakin.



Muistathan, että voit tilata talotarkastuksen taas neljän vuoden kuluttua uudestaan.

Onko sinulla kysymyksiä talostasi tai vakuutuksistasi.

If ja Anticimex auttaa sinua koskien vakuutustasi tai taloosi liittyen.

Vakuutuksiin liittyvissä kysymyksissä voit olla yhteydessä Ifin asiakaspalveluun

- Omat sivut ja Emma-virtuaaliassistenttimme palvelevat 24/7.
- Voit soittaa meille arkisin klo 8–20 ja viikonloppuisin klo 10–16 numeroon 010 19 19 19.

Samassa numerossa palvelemme vahinko- ja korvausasioissa arkisin klo 8–18, hätätilanteissa ympäri vuorokauden.

Kunnan koti –talotarkastukseen, raporttiin tai talon kunnossapitoon liittyvissä kysymyksissä voit olla yhteydessä Anticimexiin:

Kunnan kodin asiakaspalvelu 020 7495800
talotarkastus@anticimex.fi

Lisätietoa Kunnan koti palvelusta löydät osoitteessa if.fi/kunnonkoti

Kunnan koti –palvelun ehdot:

Kunnan koti on maksuton lisäetu Ifin asiakkaille, jotka ovat vakuuttaneet omakotitalon Laaja- tai LaajaPlus-turvatason kotivakuutuksella. Palvelu on tarkoitettu talon omistajan työkaluksi oman talon ylläpitoon ja huoltoon. Talotarkastuksesta saatavaa kuntoraporttia ei ole tarkoitettu käytettäväksi asuntoa myydessä tai rahoitettaessa, eikä se sovellu asunnon arvon määrittämiseen.

Yksittäisen talotarkastuksen tiedot annetaan ainoastaan vakuutusnottajalle ja Ifille. Yksittäisen tarkastuksen tietoja ei käytetä Kunnan koti -palvelua käyttäneen vakuutusnottajan vakuutusmaksujen määrittämiseen. If voi kuitenkin käyttää talotarkastuksista saatavia yksilöimättömiä laajoja tietokokonaisuuksia esimerkiksi talojen yleisten vahinkoriskien arviointiin.

Anticimex ei voi hyödyntää talotarkastuksen tietoja omassa toiminnassaan, eivätkä If tai Anticimex myöskään luovuta talotarkastuksen tietoja ulkopuolisille. If ja Anticimex voivat kuitenkin luovuttaa asiakkaan yhteystiedot ja lyhyen yhteenvedon talotarkastuksella havaituista korjaustarpeista korjauspalveluita tarjoaville yhteistyökumppaneilleen silloin, jos asiakas itse talotarkastuksen yhteydessä pyytää yhteydenottoa yhteistyökumppanilta.

Käsitlemme asiakkaidemme henkilötietoja noudattaen kulloinkin voimassaolevaa vakuutus- ja tietosuojalainsäädäntöä.

[Lisätietoa henkilötietojen käsittelystä.](#)